



Oferta sprzedaży nieruchomości gruntowej

**ul. Chałubińskiego
76-100 Nowa Sól**

Kaufland Polska Markety Sp. z o.o. Sp. J.
Al. Armii Krajowej 47
50-541 Wrocław

Katarzyna Frach
Telefon +48 600 904 304
Email katarzyna.frach@kaufland.pl



Informacje podstawowe

Powierzchnia: 13 582 m²

Forma własności: własność

Infrastruktura: dostępne są wszystkie elementy infrastruktury miejskiej (dostęp do drogi, woda, kanalizacja, ee, gaz) – media znajdują się na sąsiedniej działce należącej do Kaufland

Przeznaczenie: budynki, obiekty, urządzenia rekreacyjne i turystyczne z zielenią towarzyszącą





Położenie na terenie kraju



Nowa Sól znajduje się w południowo-zachodniej części Polski (woj. Lubuskie), przy drodze ekspresowej S3, będącej głównym korytarzem transportowym pomiędzy Świnoujściem a Czechami. Odległość do Zielonej Góry wynosi około 23 km. Miasto posiada dobrze rozwiniętą wewnętrzną infrastrukturę drogową, jest wysoce zurbanizowane i rozwija nadal dynamicznie się rozwija



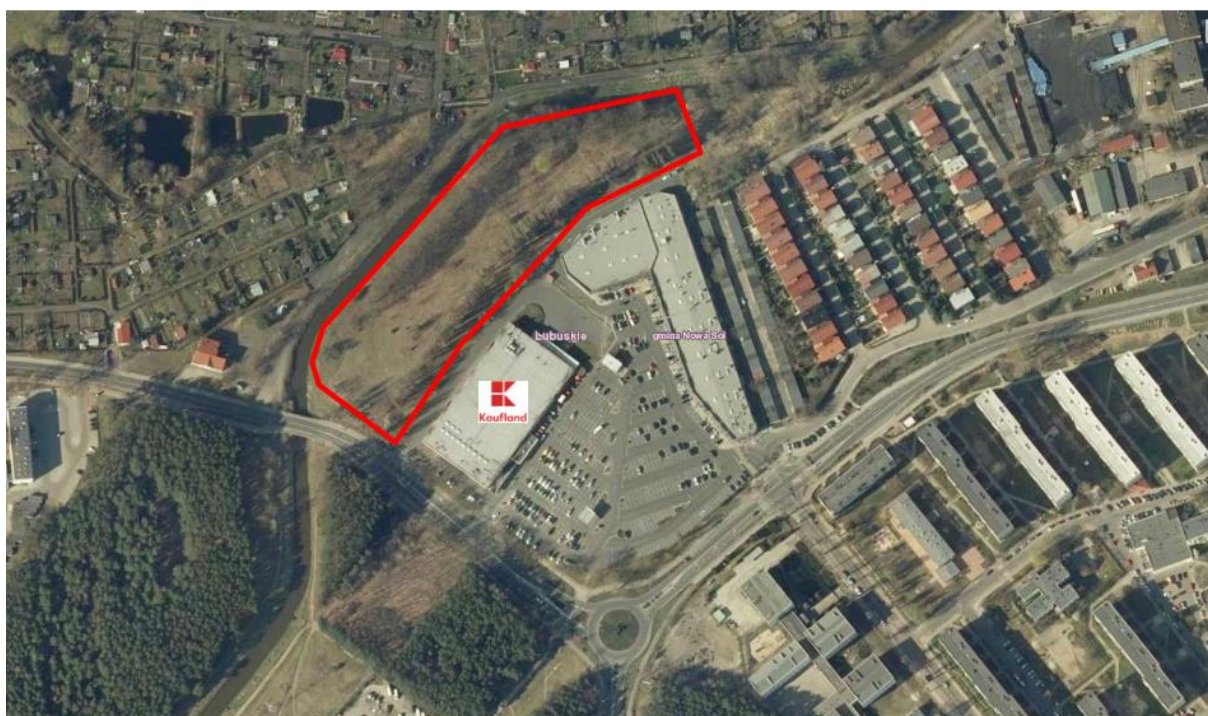
Położenie na terenie miasta





Teren inwestycyjny

Oferowaną nieruchomość, stanowi działka gruntu numer: 167/18 obręb ewidencyjny: 0002 Nowa Sól o powierzchni 13 582 m². Obszar jest niezabudowany, położony przy ulicy Chałubińskiego, w pobliżu największego osiedla mieszkaniowego w Nowej Soli. W najbliższej okolicy umiejscowione są obiekty handlowo-usługowe i stacja benzynowa. Całość jest dobrze skomunikowana z centrum miasta i łatwo dostępna, zarówno dla ruchu pieszego, jak i samochodowego.

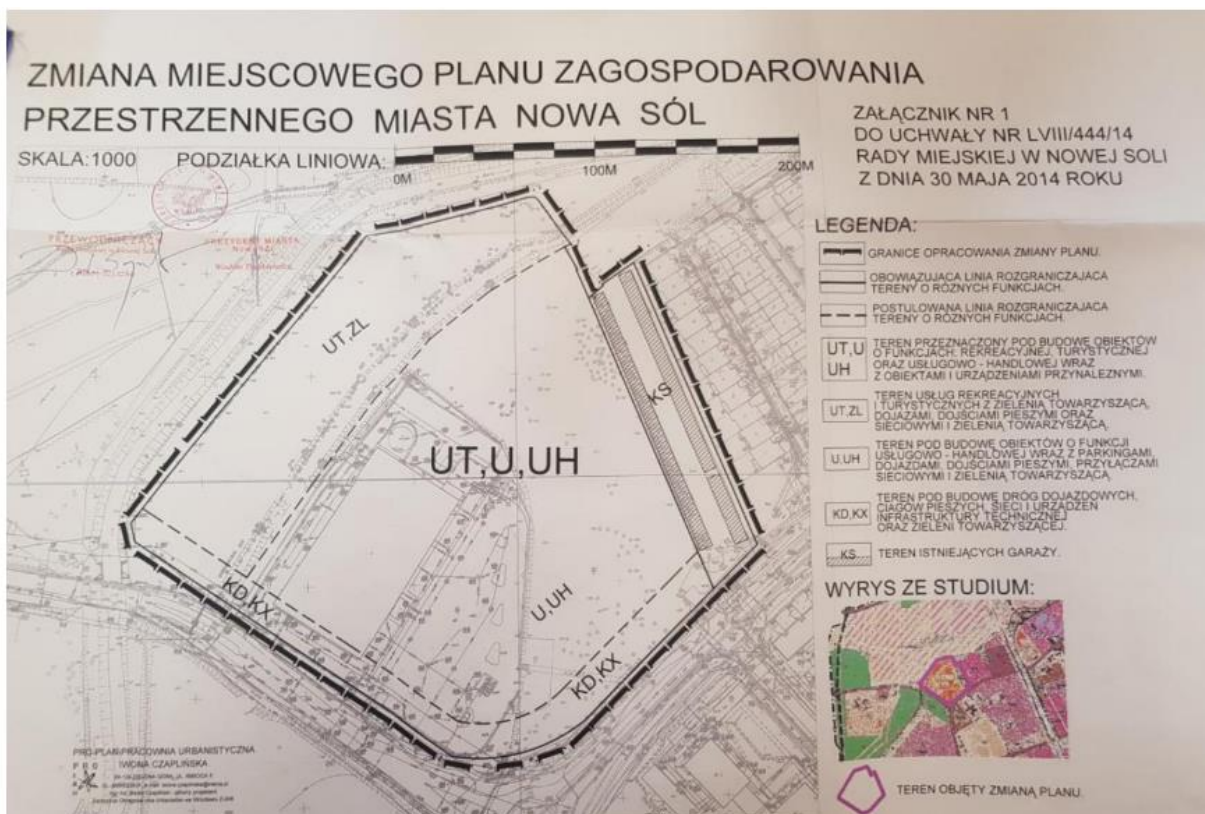




Warunki urbanistyczne

Nieruchomość jest objęta Miejscowym Planem Zagospodarowania Przestrzennego.

MPZP – rysunek



MPZP – tekst

Zgodnie z ustaleniami miejscowego planu zagospodarowania przestrzennego zatwierdzonego Uchwałą Rady Miejskiej Nowej Soli nr XLVI/295/2002 z dnia 19 kwietnia 2002 roku w sprawie zmiany miejscowego planu zagospodarowania przestrzennego (teren przy ul. Staszica-Chałubińskiego), zmieniona Uchwałą Rady Miejskiej w Nowej Soli nr LVIII/444/14 z dnia 30 maja 2014 roku (Dz. Urz. Woj. Lubuskiego poz. 1160 z dnia 06 czerwca 2014r.), przedmiotowa działka nr 167/18 znajduje się w granicach obszaru oznaczonego symbolami UT, ZL oraz częściowo KD, KX.

UT, ZL – teren przeznaczony pod budynki, obiekty, urządzenia rekreacyjne i turystyczne z zielenią towarzyszącą, dojazdami, dojściami pieszymi i przyłączami sieciowymi. Do zachowania istniejąca zieleń wzdłuż dawnego koryta rzeki Czarna. Wysokość zabudowy 1 do 3 kondygnacji.

KD, KX – teren pod budowę dróg, ciągów pieszych, sieci i urządzeń infrastruktury technicznej oraz zieleni towarzyszącej. Połączenie komunikacyjne z ulicami miejskimi poprzez istniejące zjazdy oraz poprzez zjazd z drogi gminnej (ul. Fredry) związany z przebudową skrzyżowania ul. Staszica i ul. Matejki zgodnie z przepisami odrębnymi”.



Pozostałe informacje

Dane w niniejszym expose bazują na przekazanych nam informacjach od niezależnych nam jednostek. Dokonujemy wszelkich starań, aby otrzymywać je w sposób rzetelny. W celu zapoznania się z większym zakresem informacji, w tym dokumentacją uprzejmie prosimy o kontakt.

Powyzsze Expose ma jedynie charakter informacyjny, nie stanowi oferty handlowej w rozumieniu art. 66 §1 kodeksu cywilnego.

Sprzedaz jest przewidziana dla podmiotow prowadzacych działalność gospodarczą. Kaufland zastrzega sobie prawo do decydowania o wyborze podmiotu nabywajacego nieruchomość.

Kaufland Polska Markety Sp. z o.o. Sp. J.
Al. Armii Krajowej 47
50-541 Wrocław

Katarzyna Frach
Telefon +48 600 904 304
Email katarzyna.frach@kaufland.pl